

So finden Sie uns

2013

Birkenhof

AnLehre-, Tages- & Wohnstätte

Einladung



Heimstätte Birkenhof
Fähigkeitsorientierte Ausbildungs-, Werk- und Wohnstätte
Augsdorf/Deberweg 25
9220 Velden am Wörthersee
E-Mail kontakt@heimstaette-birkenhof.at
Telefon +43 4274 51790
Fax +43 4274 51790 - 16
ZVR 471441958

50 Jahre
Heimstätte Birkenhof
20 Jahre in Velden am Wörthersee



© www.brainstorm-austria.at • 9020 Klagenfurt



Tag der Offenen Tür

3. Oktober 2013



Spenden an uns wirken in der Steuererklärung des Spenders / der Spenderin »steuerreduzierend«.

Bank Kärntner Sparkasse
Konto 3400-024091
Blz. 20706
UID Nr. ATU37576903

Tag der Offenen Tür

AnLehre-, Tages- & Wohnstätte



Starthilfe durch AnLehre.

Junge Menschen auf ihre **Selbstständigkeit** und das bevorstehende Arbeitsleben gezielt vorzubereiten, das ist heute wichtiger denn je. Immer schwerer finden Jugendliche den Einstieg in die ständig fordernder werdende **Lebens- und Arbeitswelt**. Junge Menschen mit **Lernschwierigkeiten** trifft das besonders hart.

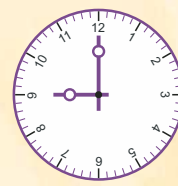
In Zusammenarbeit mit dem Amt der Kärntner Landesregierung bietet unsere Gemeinschaft seit Jahrzehnten die Möglichkeit, sich in Form einer dreijährigen **AnLehre** das **Rüstzeug** für ein selbstständiges **Arbeits- und Privatleben** anzueignen. Dazu stehen bei uns **Tages- und Wohnplätze** zu Verfügung.

Wie zielgerichtet diese Ausbildung gestaltet ist, das lässt sich am »**Tag der Offenen Tür**« gut erkennen. Alle KlientInnen und Klienten sind an ihren **Ausbildungsplätzen**, begleitet von ihren AusbilderInnen.

Es beginnt mit einem **Überblick** über die weitläufige Einrichtung. Dann geht es im Haupthaus in die ersten zwei der **vier Wohngruppen**, mit jeweils eigener Küche. (Zwei weitere Woh- und Trainingsgruppen befinden sich in der Villa Maria und im Haus am Garten). Es folgt die Besichtigung der **Ausbildungsbereiche** Küche, Hauswirtschaft, Wäscherei, Hausmeisterei – Holzwerkstatt - Metallwerkstatt, vorbei am großen Gemüsegarten mit Glashaus. Schließlich geht 's zum Bereich Nutztierpflege. Kühe, Kälber, Schafe, Schweine und Hühner sind Teil der 30 ha Landwirtschaft. **Zum Abschluss** bewirbt das Servicepersonal die Gäste im Festsaal, wo fachkundig **Fragen beantwortet** und hilfreiche Anregungen gegeben werden.

Donnerstag, 3. Oktober 2013 9 bis 12 Uhr

Beginnzeiten der Führungen durch die AnLehre-, Werk- und Wohnbereiche:



9:00



9:30



10:00



10:30



11:00

Im großen »**Birkenhöflichen Cafe**« stehen Ihnen die **Ausbildungs- und die Wohnbereichsleiterin**, sowie **MitarbeiterInnen** gerne Rede und Antwort. Von unserem **Service-Team** werden Sie sehr aufmerksam **bewirtet**.

Wir freuen uns sehr auf Ihr Kommen.

Unser **gemeinnütziger Verein** ist seit 1960 Partner der Kärntner Landesregierung im Bereich Behindertenhilfe.

Es ist nie zu früh!

Jetzt Jugendliche anmelden!