

# So finden Sie uns

# 2012

## Heimstätte **Birkenhof**

Fähigkeitsorientierte Ausbildungs-, Werk- und Wohnstätte

# Einladung



**Heimstätte Birkenhof**  
 Fähigkeitsorientierte Ausbildungs-, Werk- und Wohnstätte  
 Augsdorf/Deberweg 25  
 9220 Velden am Wörthersee  
**E-Mail** kontakt@heimstaette-birkenhof.at  
**Telefon** +43 4274 51790  
**Fax** +43 4274 51790 - 16  
**ZVR** 471441958

**50 Jahre**  
 Heimstätte Birkenhof  
 20 Jahre in Velden am Wörthersee



## »Tag der Offenen Tür«

## 1. März 2012

© www.brainstorm-austria.at • 9020 Klagenfurt



Spenden an uns wirken in der Steuererklärung des Spenders / der Spenderin »steuerreduzierend«.

**Bank** Kärntner Sparkasse  
**Konto** 3400-024091  
**Blz.** 20706  
**UID Nr.** ATU37576903

[www.heimstaette-birkenhof.at](http://www.heimstaette-birkenhof.at)

[www.heimstaette-birkenhof.at](http://www.heimstaette-birkenhof.at)

# Tag der offenen Tür Heimstätte Birkenhof



Der »Tag der offenen Tür« bezeichnet genau die Möglichkeit, die es jeden Tag in unserer Einrichtung gibt: ein Miterleben all´ dessen, was tagaus- tagein von unseren Klientinnen und Klienten geleistet wird. Natürlich ist ein offizieller Tag dafür besonders geeignet. Alle bereiten sich darauf gut vor. Man merkt, wie stolz die »Birkenhöflinge« sind, wenn sie zeigen dürfen, was sie können, was sie gelernt haben und in welcher Umgebung sie arbeiten und leben. Gerne sind sie der Mittelpunkt des Interesses der Besucher. Sie sind die Akteure. Das ist auch ein Teil der Anlehre.

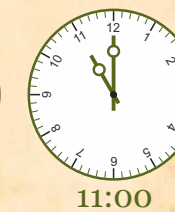
Die Besucherzahl ist stets erfreulich groß. Überraschend viele interessierte junge Menschen sind dabei, vielfach begleitet von Eltern, Lehrern oder BegleiterInnen anderer Einrichtungen. Oftmals sind »Ehemalige« darunter, was uns besonders freut, zeigt es doch die Verbundenheit mit der Einrichtung, auch nach vielen Jahren in erfolgreicher Selbstständigkeit.

Im Halbstundentakt sind die Führungen durch die Anlehre- und Wohnbereiche organisiert, die etwa eine Stunde dauern. Besonderes Interesse finden immer auch der Gartenbereich und die Landwirtschaft mit ihren Tieren, welche die Gäste schon am Rande des Parkplatzes begrüßen.

Schließlich lassen sich die BesucherInnen gerne im einrichtungseigenen »Cafe« vom Hauswirtschaft- und Servicepersonal bewirten. Dabei ist zusätzlich Zeit, sich über das Gesehene mit den Mitarbeiterinnen und Mitarbeitern zu unterhalten und weitere Informationen einzuholen. Nicht selten gibt es BesucherInnen die gerne länger bleiben würden.

## Donnerstag, 1. März 2012 9 bis 12 Uhr

Beginnzeiten der Führungsdurch die Ausbildungs-, Arbeits- und Wohnbereiche:



Während der gesamten Zeit werden Sie in unserem Café gerne von unserem Hauswirtschafts-Team kulinarisch verwöhnt.

**Unsere KlientInnen und AusbilderInnen  
freuen sich auf Ihr Kommen.**